

Real+Exhibition



経緯儀 (重学302) 金沢大学資料館所蔵

- 第四高等学校物理実験機器の魅力 -

2010年10月29日 (金) ~ 31日 (日)

石川四高記念文化交流館 多目的利用室1 (石川県金沢市広坂2-2-5)

主催：金沢大学資料館

共催：遍 (あまね) プロジェクト

後援：石川県 金沢市 アートドキュメンテーション学会

観光情報学会かが・のと観光情報学研究会 総務省北陸総合通信局

お問い合わせ

金沢大学資料館

〒920-1192 金沢市角間町

☎ (076) 264-5215

<http://muse.w3.kanazawa-u.ac.jp>

Sci@re@o
金沢大学サイエンス☆ラボ

遍
AMANE

150
金沢大学
創基150年
JANU 国立大学フェスタ2010



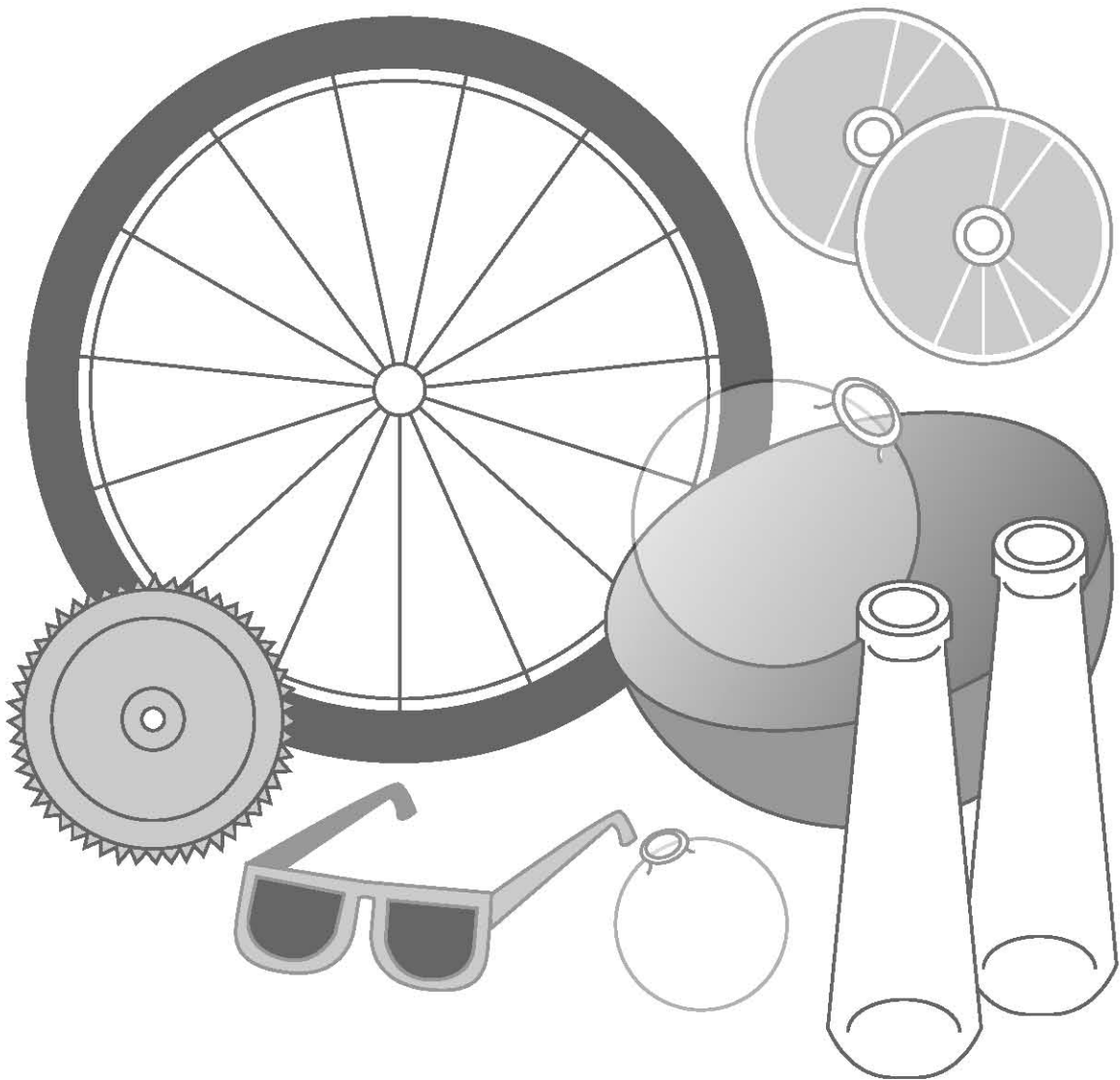
金沢大学
KANAZAWA

Re+Exhibition

- 第四高等学校物理実験機器の魅力 -

ハンス・オン

身近な物で四高の物理実験を体験しよう！



内 容：旧制第四高等学校由来の物理機器（金沢大学資料館所蔵）の展示
各資料の情報機器解説

日 時：10月29日（金）～10月31日（日） 10：00～17：00

場 所：石川四高記念文化交流館 1階 多目的利用室1

主 催：金沢大学資料館

共 催：遍プロジェクト http://amane-project.jp/amane_days/

協 力：金沢大学 サイエンス☆ラボ